

GEZ

KARTA ADRESOWA ZABYTKU

3. Miejscowość

R Z E S Z Ó W
OSIEDLE BZIANKA

1. Nazwa

**STANOWISKO ARCHEOLOGICZNE
RZESZÓW – BZIANKA 6**

2. Czas powstania

Okres wpływów rzymskich - osada

7. Fotografia z opisem wskazującym orientację w stosunku do sąsiednich terenów lub stron świata albo mapa z zaznaczonym stanowiskiem archeologicznym

4. Adres

nr obszaru AZP 103-75
nr stanowiska w miejscowości – 6
nr stanowiska na obszarze – 47

ul. Świętej Rodziny

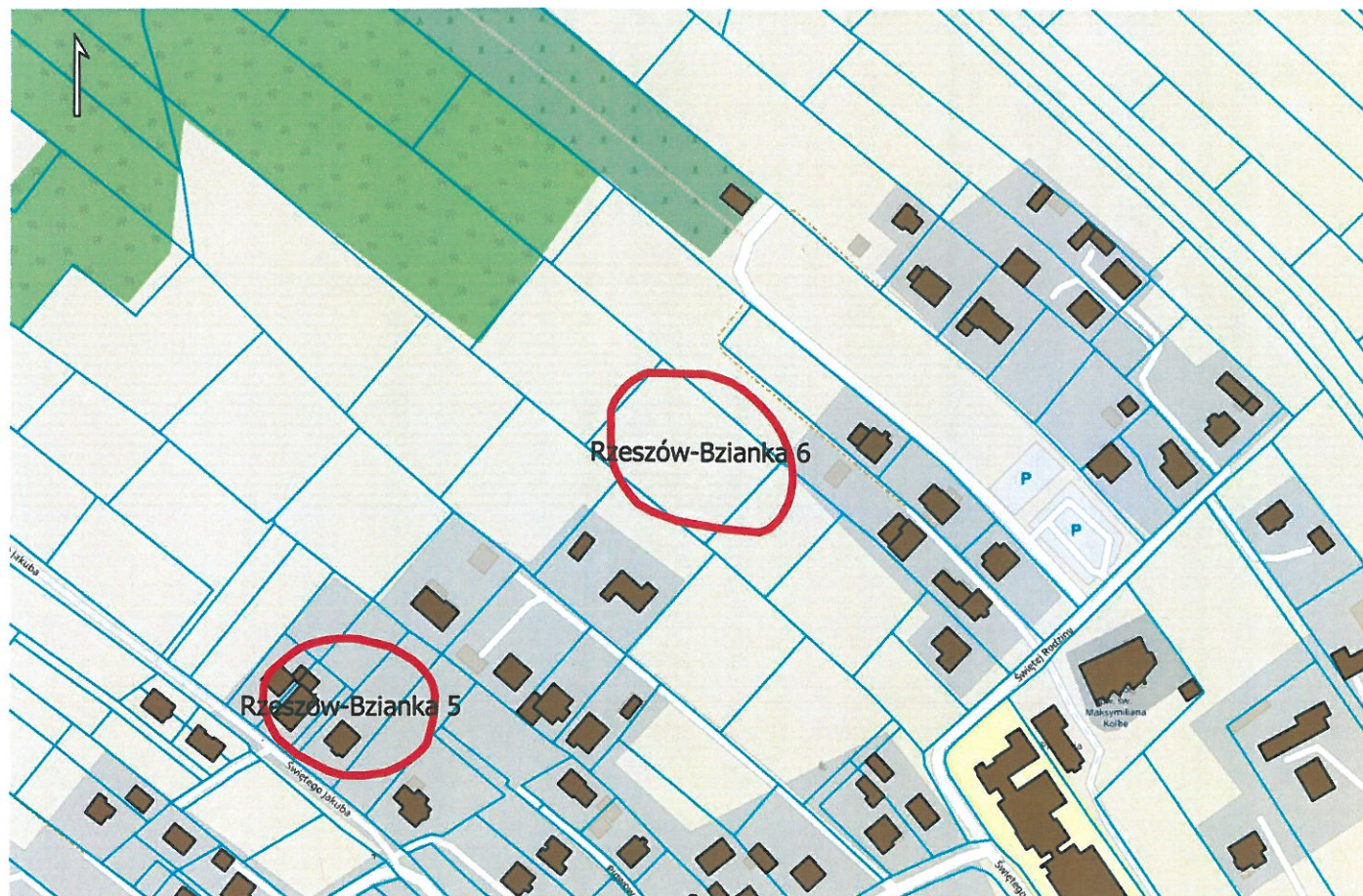
5. Przynależność administracyjna

województwo podkarpackie

powiat Rzeszów

gmina Rzeszów

6. Formy ochrony



 stanowisko archeologiczne  działki  budynki

0 50 m

Podkład: OpenStreetMap

8. Historia, opis i wartości¹

Osada kultury przeworskiej (?) z okresu wpływów rzymskich.
Informacje o stanowisku pochodzą z odkryć terenowych oraz badań powierzchniowych.
Rząd wielkości obszaru stanowiska 1 a – 0,5 ha.
Gęstość występowania znalezisk – mała.
Położenie w obrębie jednostek fizjograficznych: małe doliny – stok doliny.
Położenie z uwagi na rodzaj ekspozycji: teren eksponowany – krawędzie, stoki wklęsłe i proste.
Położenie z uwagi na stopień i kierunek ekspozycji: ekspozycja mała 2-4 m, stopień ekspozycji 1-3%, kierunek ekspozycji SW.
Gleba: bielice lessowate.
Znaleziska: 3 fragmenty ceramiki.

9. Stan zachowania i postuluły dotyczące konserwacji

Stanowisko wymaga weryfikacji stanu zachowania.

10. Wykonanie karty (autor, data i podpis)

Natalia Zachwieja
Biuro Miejskiego Konserwatora
Zabytków Urzędu Miasta Rzeszowa
czerwiec 2023 r.



11. Zatwierdzenie karty (podpis wojewódzkiego konserwatora zabytków)*

*dotyczy zabytków niewpisanych do rejestru zabytków i niewłączonych do wojewódzkiej ewidencji zabytków

¹ Dane na podstawie Karty ewidencji stanowiska archeologicznego z 1987 r., autor mgr S. Kadrow